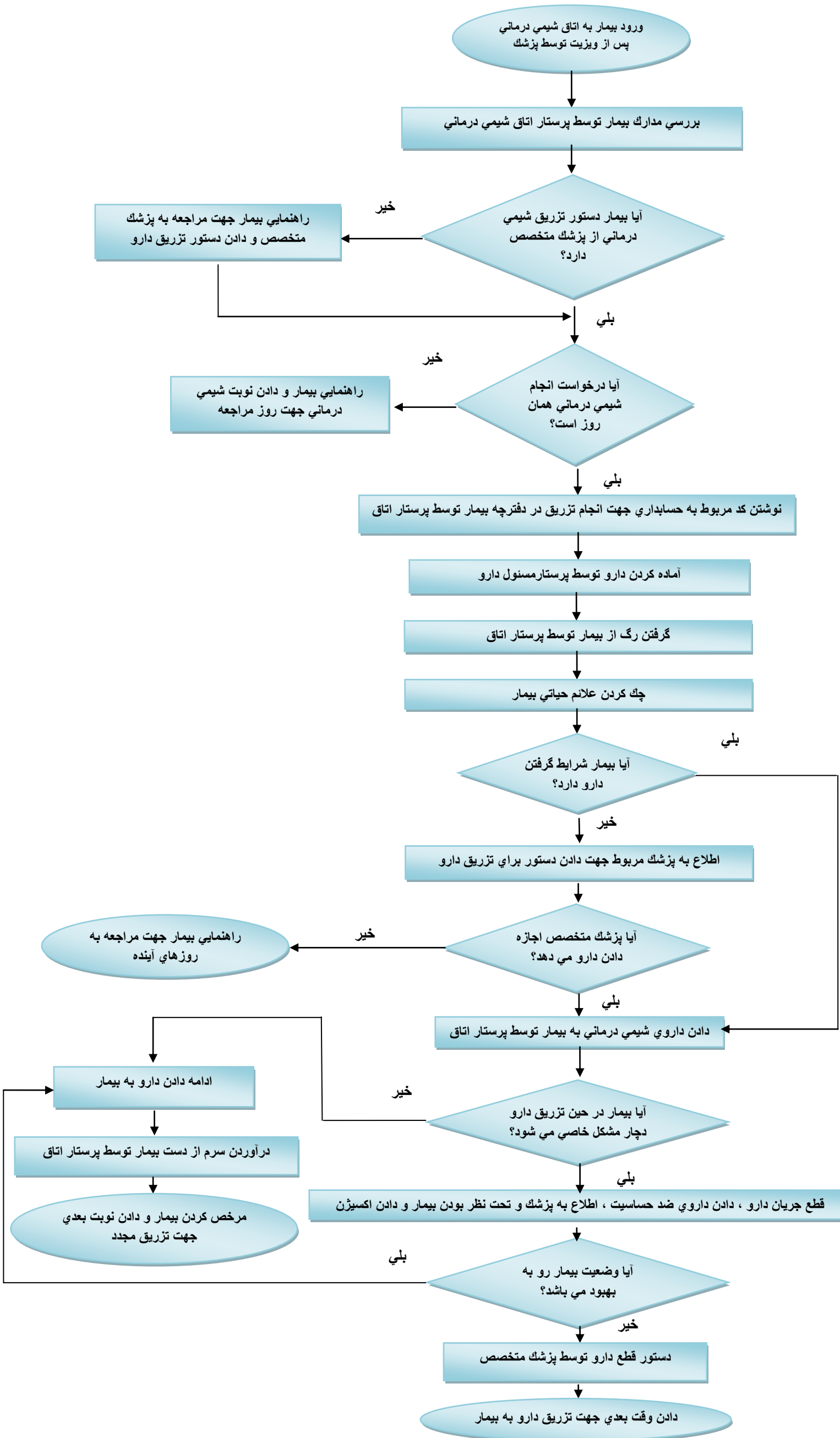


## فلوچارت فرآیند پذیرش و تزریق شیمی درمانی در درمانگاه شهید مطهری



مدت زمان فرآیند: 2 ساعت به طور میانگین

صاحبان فرآیند:

- پرستار
- نگهبان
- منشی
- پزشک
- بیمار

خدمت گیرنده: بیماران

خدمت دهنده: پرستار

مدارک مورد نیاز: دستور تزریق دارو - داروی شیمی درمانی - آزمایشات

شرایط مورد نیاز: پرستار راس ساعت 1 بعد از ظهر در درمانگاه می باشد و بعد از آماده کردن وسایل، بیماران به نوبت وارد اتاق شده و دستور تزریق دارو با خود داروی خریداری شده تطبیق داده می شود.